

- | | |
|-------------------|-------------------------------|
| 1. RACLETTE | 5. RAINETTE POUR VAPORISATEUR |
| 2. SARCLE A PELER | 6. MAILLET |
| 3. BARRASQUIT | 7. POUSSE-CRAMPON |
| 4. RAINETTE | 8. TRACEUR |
| | 9. VAPORISATEUR D'ACIDE |

8

TRACEUR

Description

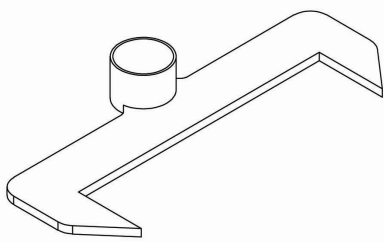
Outil utilisé dans la phase de préparation du pin qui sert à délimiter la largeur de la face du tronc qui va être résinée, une fois que la desroñeña a été effectuée.

Utilisation

L'outil est utilisé en posant les barbes ou les bords de l'outil sur le bois et en le déplaçant à l'aide d'un manche en bois dans une direction verticale le long du tronc, où deux lignes verticales seront marquées qui définiront les limites du tronc.

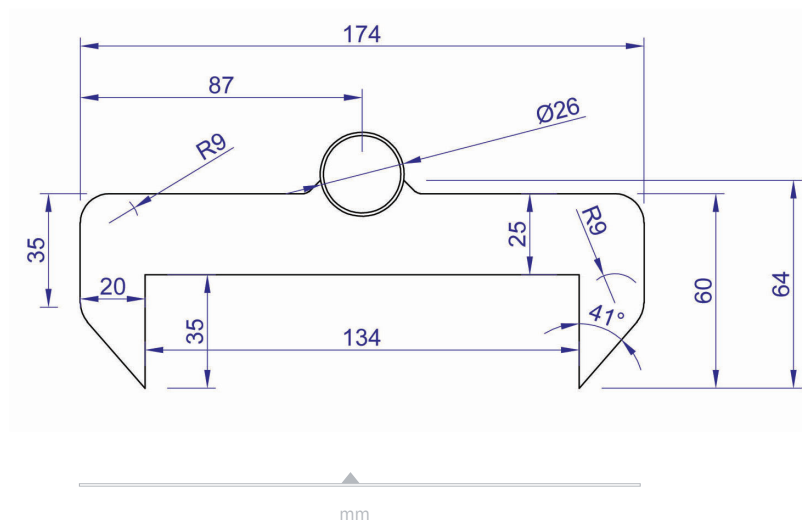
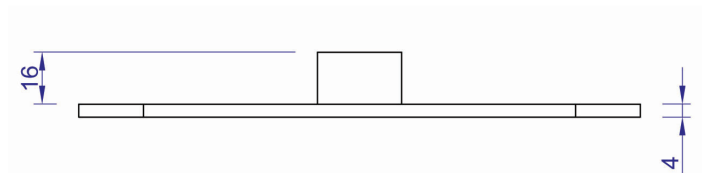
Observations

La largeur de l'entaille est déterminée par les spécifications de l'utilisation. Elle peut donc varier d'une région à l'autre.



Matériaux

Il s'agit d'une pièce plate en fer avec deux arêtes vives ou pointes situées aux deux extrémités, qui sont distantes d'un peu plus de 12 cm, soit la largeur nécessaire pour pratiquer l'entaille. Dans la partie centrale de la pièce, un tube de fer est soudé pour servir de pince, où l'on insère le manche de l'outil.



8 TRACEUR

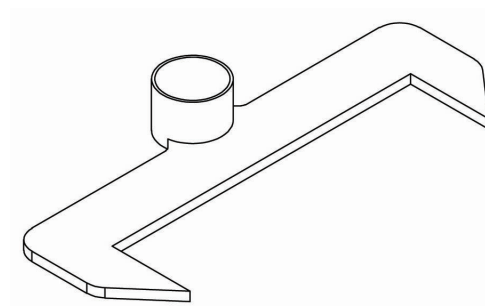
Instructions de fabrication

1. Partie supérieure

Le point de départ est une plaque de fer de 4-5 mm d'épaisseur, qui a été coupée par une machine à meuler selon les plans de détail, et dont les 2 bords ont été réalisés avec la même machine, ainsi qu'un tube de fer de 26 mm de diamètre, qui sert de pince pour insérer la poignée.

2. Soudage

Une fois que la pièce de fer a été préparée, elle est soudée au tube, qui servira de pince pour le manche en bois.



3. Affûtage

Ce dernier traitement est effectué sur les bords de l'outil à l'aide de la même machine à meuler avec un disque fin.

ENTRETIEN : le seul entretien de cet outil est l'affûtage.